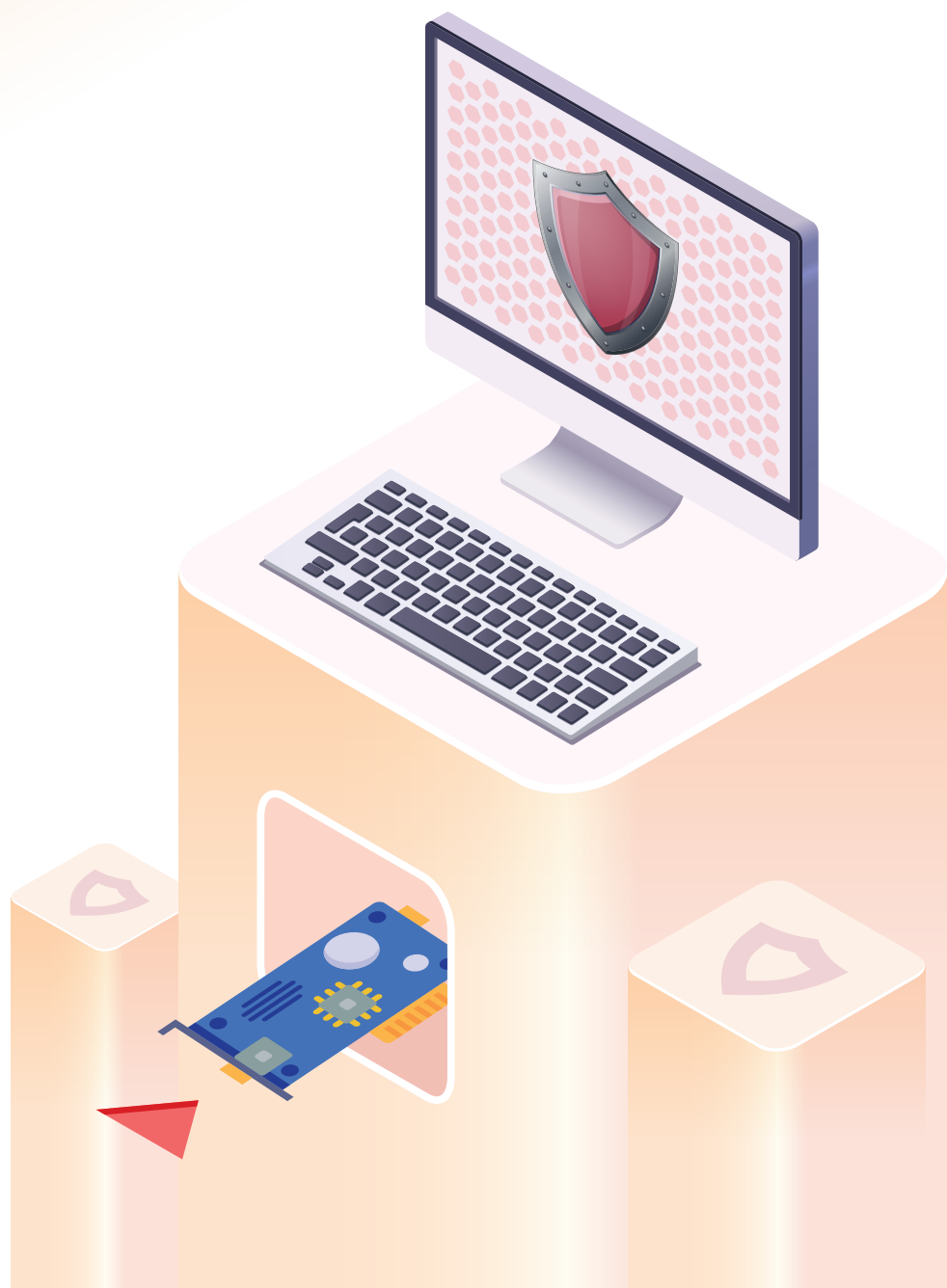


АППАРАТНО-ПРОГРАММНЫЙ КОМПЛЕКС  
«Ребус-СДЗ»

Средство  
доверенной  
загрузки



## Назначение

Аппаратно-программный комплекс «Ребус-СДЗ» предназначен для обеспечения доверенной загрузки средства вычислительной техники за счет предотвращения несанкционированного доступа к ресурсам средства вычислительной техники на этапе его загрузки.

Изделие может применяться в качестве элемента системы защиты информации информационных систем, функционирующих на базе средств вычислительной техники, обрабатывающих государственную тайну и (или) конфиденциальную информацию, включая персональные данные.

Изделие соответствует требованиям к средствам доверенной загрузки уровня платы расширения второго класса в соответствии со следующими нормативными документами:

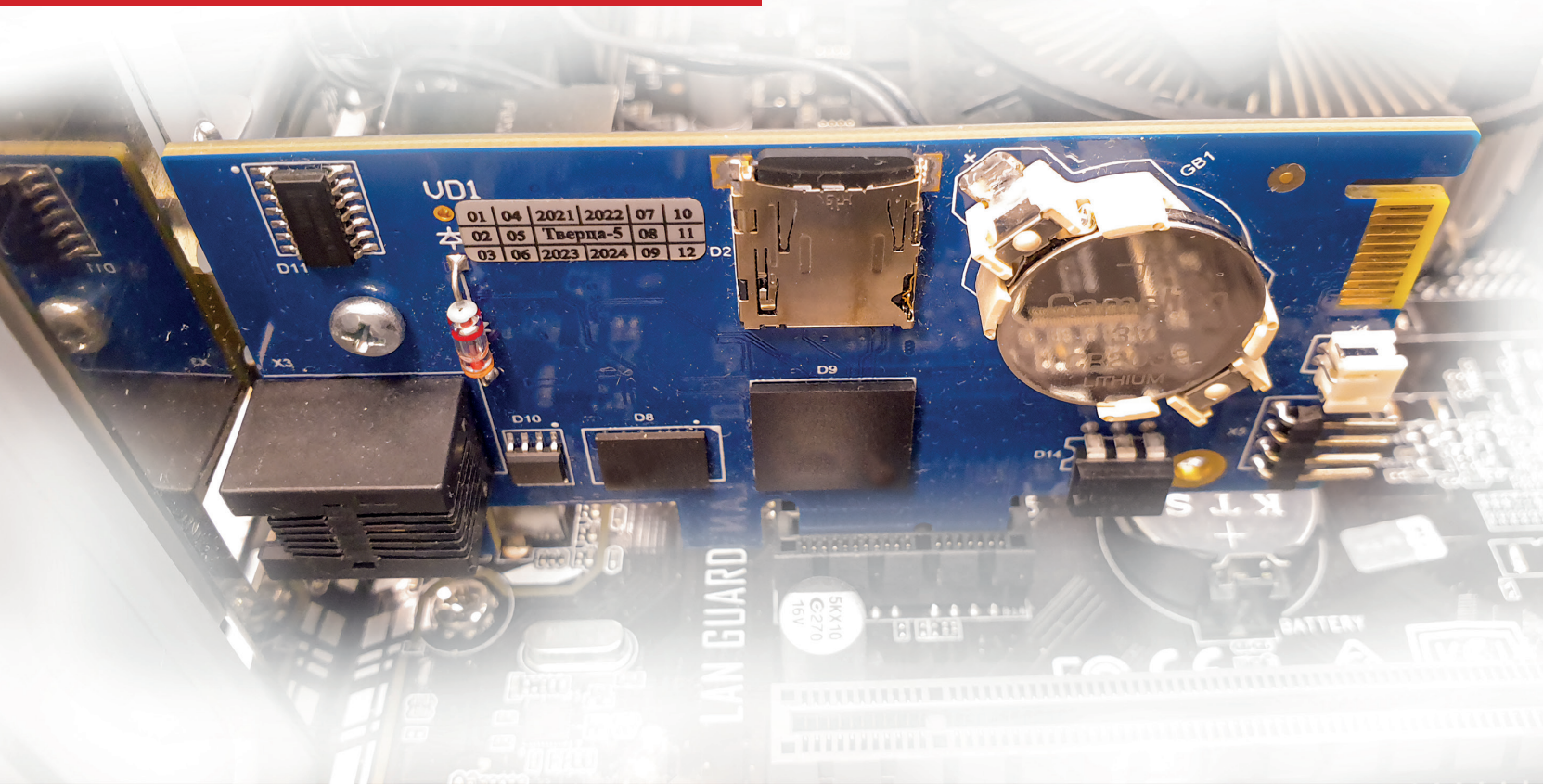
- «Требования к средствам доверенной загрузки» (утверждены приказом ФСТЭК России от 27 сентября 2013 г.);
- методический документ «Профиль защиты средства доверенной загрузки уровня платы расширения второго класса защиты» ИТ.СДЗ.ПР2.ПЗ (утвержден ФСТЭК России 30 декабря 2013 г.).

## Состав

- контроллер СДЗ1 «Тверца-5»;
- программное обеспечение СДЗ.

## Выполняемые функции

- разграничение доступа к управлению СДЗ;
- управление работой СДЗ;
- управление параметрами СДЗ;
- аудит безопасности СДЗ;
- идентификация и аутентификация;
- тестирование СДЗ, контроль целостности программного обеспечения и параметров СДЗ;
- контроль компонентов средств вычислительной техники;
- блокирование загрузки операционной системы средством доверенной загрузки;
- сигнализация СДЗ;
- обеспечение безопасности СДЗ при возникновении сбоев и ошибок в процессе работы;
- обеспечение безопасности после завершения работы СДЗ.



## Основные характеристики

- поддерживаемая архитектура ЭВМ – x86-64;
- интерфейс подключения контроллера СДЗ к материнской плате ЭВМ – PCI Express;
- поддерживаемые типы слотов PCI Express – x1, x4, x8, x16;
- файловые системы, поддерживаемые контролем целостности файлов, – FAT16, FAT32, NTFS, Ext2, Ext3, Ext4;
- поддерживаемые аппаратные ключи – iButton, Рутокен ЭЦП 2.0, JaCarta SF/ГОСТ.

## Особенности

- запуск авторизации пользователя на ранних стадиях инициализации ЭВМ до запуска средства конфигурирования UEFI BIOS ЭВМ;
- удобный графический интерфейс средства управления;
- хранение программного обеспечения и данных СДЗ во внутренней памяти контроллера (для хранения программ и данных СДЗ не используются ресурсы ЭВМ);
- высокая адаптивность к разным материнским платам за счет наличия возможности тонкой настройки параметров запуска программного обеспечения СДЗ;
- наличие контроля изъятия контроллера СДЗ из ЭВМ.





**Акционерное общество  
«Научно-исследовательский институт  
«Центрпрограммсистем»**

г. Тверь, пр-т Николая Корыткова, 3А

Телефоны: +7(4822)44-32-44, +7(4822)399-174

Сайт: [www.cps.tver.ru](http://www.cps.tver.ru)

Почта: [zi@cps.tver.ru](mailto:zi@cps.tver.ru)